

速度取締り指針（令和5年1月）

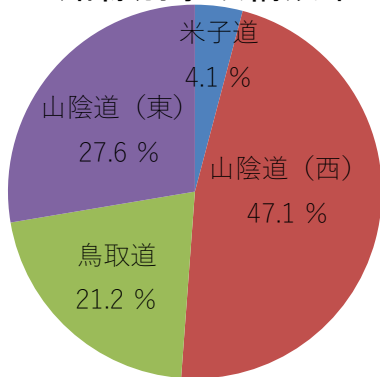
高速道路交通警察隊の速度取締り重点

重点路線		重点時間帯	規制速度
米子道	米子IC～江府IC	7:00～19:00	70km/h
山陰道(西)	淀江IC～琴浦東IC		
山陰道(東)	吉岡温泉IC～鳥取IC		
鳥取道	河原IC～智頭IC		

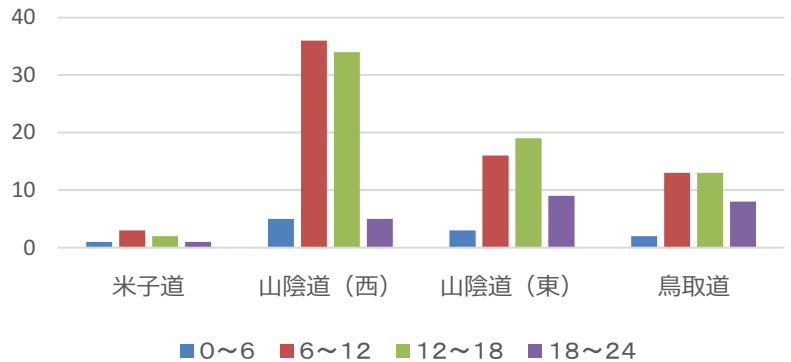
※ 重点路線以外の路線でも取締りは行います。

高速隊管轄における交通事故実態

路線別事故構成率



時間別発生状況



令和4年9月から11月末の交通事故発生状況



米子道の交通事故は日中に多く発生しており、約70%が車両単独事故です。

山陰道(西)の交通事故は日中に多く発生しており、約80%が車両単独事故です。
また、人身事故が4件発生しています。

山陰道(東)の交通事故は日中に多く発生しており、約80%が車両単独事故です。
また、人身事故が2件発生しています。

鳥取道の交通事故は日中に多く発生しており、約80%が車両単独事故です。
また、人身事故が2件発生しています。

令和4年9月から令和4年11年月末までに、物損事故約160件、人身事故8件の交通事故が発生しています。人身事故については、山陰道(西)で4件発生しており、そのうち1件は、追突された車両の乗員2人が重傷を負った事故です。

交通指導取締り要点

- 交通事故抑止・事故発生時の被害軽減のため、妨害運転、著しい速度超過等の悪質性・危険性の高い違反に重点を置いた取締りのほか、シートベルトの装着義務違反等を中心に取締りを強化します。